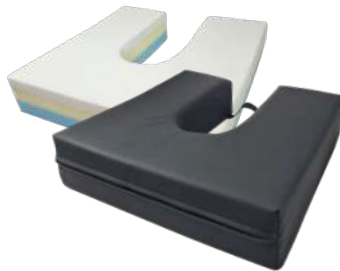


+ Confort



ALMOFADAS ANTI ESCARAS – MANUAL DE UTILIZAÇÃO
COJINES ANTIESCARAS – MANUAL DE USUARIO
ANTIDECUBITUS CUSHION – USER MANUAL

COUSSINS ANTI-ESCARRES – MANUEL UTILIZATEUR
CUSCINI ANTI-ULCERA – MANUALE UTENTE
ANTI-DEKUBITUS KISEN – BENUTZERHANDBUCH

Cojines Antiescaras:

Los cojines antiescaras previenen la aparición de úlceras por presión, que surgen debido a la permanencia del cuerpo en la misma posición durante largos períodos de tiempo. Las úlceras por presión surgen en zonas de prominencia ósea y puntos de apoyo del cuerpo, como talones, glúteos, hombros, rodillas, codos y pelvis. La presión excesiva sobre un punto del cuerpo limita a circulación de sangre a esa misma área y, en consecuencia, el oxígeno, causando enrojecimiento, destrucción de la dermis / epidermis y, heridas superficiales o profundas. Para evitar la aparición de úlceras de presión, los cuidadores deben usar diferentes soluciones: Cambiar regularmente o posicionamiento del cuerpo; Use cojines o dispositivos que la presión en cada punto de apoyo; Use cremas hidratantes para a piel.

Selección de modelos e indicaciones de uso:

Según el riesgo de ulceración (Braden o Norton) y peso del usuario.

Los cojines EvoluXion son adecuados tanto para sillas de ruedas como para asientos convencionales, como sofás, sillas, asientos de oficina, etc.

Clasificación:

Los cojines Antiescaras EvoluXion se consideran productos sanitarios de clase I, de conformidad con la Directiva 2017/745/EU.



Evoluxion Health, Lda
Rua Hermano Neves, 18 – 3º Piso – E7
1600-477 Lisboa
Portugal
export@evoluxionhealth.com
www.evoluxionhealth.com

Modelo	Dimensiones	REF.	Peso máx. utili.	Indicaciones y composición	Grado de riesgo*
+Confort Cuadrada	42X42X8 cm	EV100	90 kg	Confort y Prevención de las escaras. 3 capas : 2cm de Memory Foam 60Kg/m3 densidad+ 3cm HR Foam 33Kg/m3 densidad +3cm HR Foam 35Kg/m3 densidad. Funda en PU.	Medio/Bajo
+Confort Herradura	42X42X8 cm	EV105	90kg	Confort y Prevención de las escaras. 3 capas : 2cm de Memory Foam 60Kg/m3 densidad+ 3cm HR Foam 33KG densidad +3cm HR Foam 35Kg/m3 densidad. Funda en PU.	Medio/Bajo
+Confort Redonda	∅42X8 cm	EV110	90kg	Confort y Prevención de las escaras. 3 capas : 2cm de Memory Foam 60Kg/m3 densidad+ 3cm HR Foam 33Kg/m3 densidad +3cm HR Foam 35Kg/m3 densidad. Funda en PU.	Medio/Bajo

Limpieza y Mantenimiento:

Funda:

Todos los cojines traen una funda extraíble, que le permite lavar. Se puede lavar a mano con agua fría, utilizando productos no abrasivos o se puede lavar a máquina, utilizando un programa para ropa delicada, fría y sin centrifugadoras. Se recomienda utilizar una red de seguridad para evitar la deformación de la cubierta durante el lavado.

Seco en la posición horizontal;

No use lejía;

No planchar.

Núcleo del cojín: Bloque con espuma viscoelástica - No mojar.

* Tabla Braden ou Norton





Seguridad:

Asegúrese de que el cojín se ajuste correctamente al asiento.

Almacenamiento:

Guarde el cojín preferiblemente horizontalmente, evitando la exposición al sol y la humedad.

Precauciones:

- Evitar el contacto del cojín con disolventes, productos corrosivos, decapantes y objetos punzantes.
 - Comprobar periódicamente el desgaste normal del cojín, como modificaciones de aspecto, posibles trampas y/o agujeros.
 - Evitar el contacto prolongado con líquidos.
 - Evitar la exposición al sol;
- Evitar la humedad;
- Realizar regularmente un control visual del estado del cojín, ya que el envejecimiento y desgaste del cojín compromete sus propiedades, y en consecuencia su función de antiescaras.

Garantía:

Plazo de 3 años desde la fecha de compra. La garantía no cubre el desgaste normal del producto, así como el uso inadecuado del producto.

En caso de incidencia, póngase en contacto con el punto de venta donde se compró el cojín, siendo obligatorio, la presentación del comprobante de compra con fecha y la información del Lote del Artículo.

Símbolos e Legenda:

	Precaución. Lea primero las instrucciones.
	Fabricante
LOTE	Lote
REF	Referencia dentro de la gama EvoluXion
	Lea primero las instrucciones.
CE	Certificado conforme a la Directiva 2017/745/EU

Antidecubitus Cushion:

The antidecubitus cushion prevent the appearance of pressure ulcers, consequence from the permanence of the body in the same position for long periods of time. Pressure ulcers appear mainly in areas of bony prominence and support points of the body, such as heels, gluteus, shoulders, knees, elbows and pelvis. Excessive pressure on a point of the body, limits the intake of blood to that area and consequently oxygen, causing redness, destruction of the dermis/epidermis and consequently superficial or deep wounds.

To avoid the appearance of pressure ulcers, caregivers should use different solutions: Regularly change the positioning of the body; Use cushions or devices that minimize pressure at each point of support; Use moisturizing skin creams.

Model Selection and Usage Indications:

According to the risk of Pressure ulcers (Braden scale or Norton) and weight of the user.

EvoluXion seating cushions are suitable for both wheelchairs and conventional seats, such as sofas, chairs, seats, etc.

Classification:

EvoluXion seating cushions are considered Class I medical devices, in accordance with Directive 2017/745/EU.



Evolution Health, Lda
Rua Hermano Neves, 18 – 3º Piso – E7
1600-477 Lisboa
Portugal
export@evolutionhealth.com
www.evolutionhealth.com

Model	Dimensions	REF.	Max weight user	Indications and composition	Degree of Risk*
+Confort Square	42X42X8 cm	EV100	90 kg	Confort and Wound Prevention. Three layers: 2cm 60Kg/m3 density Memory Foam + 3cm 33Kg/m3 density HR foam+ 3cm 35Kg/m3 density HR foam. PU fabric cover.	Medium/Low
+Confort HorseShoe Shape	42X42X8 cm	EV105	90kg	Confort and Wound Prevention. Three layers: 2cm 60Kg/m3 density Memory Foam + 3cm 33Kg/m3 density HR foam+3cm 35Kg/m3 density HR foam, PU fabric cover.	Medium/Low
+Confort Round	∅42X8 cm	EV110	90kg	Confort and Wound Prevention. Three layers: 2cm 60Kg/m3 density Memory Foam + 3cm 33Kg/m3 density HR foam+3cm 35Kg/m3 density HR foam, PU fabric cover.	Medium/Low

Cleaning and Maintenance:

Cover:

All cushions bring a removable cover, which allows you to wash. It can be washed by hand with cold water, using non-abrasive products or can be washed in the machine, using a program for delicate, cold and centrifuge-free clothing. It is recommended to use a safety net to avoid deformation of the cover during washing.

Dry in the Horizontal position.

Do not use bleach.

Don't iron.

Cushion Core: Viscoelastic foam block - Do not wet.

* - Braden or Norton Tables 



Safety:

Make sure that the cushion fits the seat properly.

Storage:

Store the cushion preferably horizontally, avoiding sun exposure and moisture.

Precautions:

- Avoid contact of the cushion with solvents, corrosive products and sharp objects.
- Regularly check the normal wear and tear of the cushion, such as appearance modifications, possible snares and/or holes.
- Avoid prolonged contact with liquids.
- Avoid sun exposure;
- Avoid moisture;
- Regularly carry out a visual control of the condition of the cushion, as the aging and wear of the cushion compromises the properties of the cushion, and consequently its function of preventing pressure ulcers.

Warranty:

Period of 3 years from the date of purchase. The warranty does not cover the normal wear and tear of the product, as well as inappropriate use of the product. For complaint, contact the point of sale where the cushion was purchased, being mandatory, the presentation of proof of purchase with date and the information of the Article Lot.

Symbols and Legend:

	Attention. Read the Instructions first
	Manufacturer
LOTE	Lot
REF	Reference within the EvoluXion Range
	Read the Instructions first.
CE	Certified in accordance with Directive 2017/745/EU

Almofadas Anti Escaras:

As Almofadas Anti escaras, previnem o aparecimento de úlceras de pressão, que surgem devido à permanência do corpo na mesma posição durante longos períodos de tempo. As úlceras de pressão, surgem principalmente em zonas de proeminência óssea e pontos de apoio do corpo, como calcanhares, glúteos, ombros, joelhos, cotovelos e bacia. A pressão excessiva sobre um ponto do corpo, limita o aporte de sangue a essa mesma zona e consequentemente de oxigénio, originando vermelhidão, destruição da derme/epiderme e consequentemente feridas superficiais e/ou profundas.

De forma a evitar o aparecimento de escaras, os cuidadores devem utilizar diferentes soluções: Alterar com regularidade o posicionamento do corpo; Utilizar almofadas ou dispositivos que minimizem a pressão, em cada ponto de apoio; Utilizar cremes hidratantes de pele.

Seleção do Modelo e Indicações de Utilização:

- Segundo o risco de escaras (Escala de Braden ou Norton) e peso do utilizador.
- As Almofadas de sentar EvoluXion, são indicadas tanto para cadeiras de Rodas, como para assentos convencionais, tais como, sofás, cadeiras, bancos, etc.

Classificação:

As almofadas de sentar EvoluXion, são considerados dispositivos médicos Classe I, segundo a diretiva 2017/745/EU.



Evoluxion Health, Lda
Rua Hermano Neves, 18 – 3º Piso – E7
1600-477 Lisboa
Portugal
export@evoluxionhealth.com
www.evoluxionhealth.com

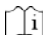
Modelo	Dimensões	REF.	Peso Máx. Utilizador	Indicações e Composição	Grau de Risco*
+Confort Quadrada	42X42X8 cm	EV100	90 kg	Conforto e Prevenção de escaras. 3 camadas : 2cm de Memory Foam 60Kg/m3 densidade+ 3cm HR Foam 33Kg/m3 densidade +3cm HR Foam 35KG densidade. Capa em PU.	Medio/Baixo
+Confort Ferradura	42X42X8 cm	EV105	90kg	Conforto e Prevenção de escaras. 3 camadas : 2CM de Memory Foam 60KG densidade+ 3CM PU Foam 33KG densidade +3CM PU Foam 35KG densidade. Capa em PU, cor Navy Blue e fecho em L.	Medio/Baixo
+Confort Redonda	∅42X8 cm	EV110	90kg	Conforto e Prevenção de escaras. 3 camadas : 2CM de Memory Foam 60KG densidade+ 3CM PU Foam 33KG densidade +3CM PU Foam 35KG densidade. Capa em PU, cor Navy Blue e fecho em L.	Medio/Baixo

Limpeza e Manutenção:

Capa:

- Todas as almofadas trazem uma capa removível, que permite a sua lavagem. Esta pode ser lavada à mão com água fria, utilizando produtos não abrasivos ou pode ser lavada na máquina, utilizando um programa para roupa delicada, a frio e sem centrifugação. Recomenda-se a utilização de uma rede de proteção de forma a evitar a deformação da capa durante a lavagem.
- Secar na posição Horizontal;
- Não usar lixívia;
- Não passar a ferro.

Núcleo da Almofada: Bloco de espuma Viscoelástica - Não molhar.

* - Tabela Braden ou Norton 



Segurança:

Deve certificar-se de que a almofada se adapta corretamente ao assento.

Armazenamento:

Armazenar a almofada preferencialmente na horizontal, evitando a exposição solar e humidade.

Precauções:

- Evitar o contacto da almofada com dissolventes, produtos corrosivos, decapantes e objetos cortantes.
- Examinar regularmente o desgaste normal da almofada, tais como modificações de aspeto, possíveis gretas e/ou orifícios.
- Evitar o contacto prolongado com líquidos.
- Evitar a exposição solar;
- Evitar humidades;
- Efetuar regularmente um controlo visual do estado da almofada, pois o envelhecimento e desgaste da almofada compromete as propriedades da mesma, e consequentemente a sua função de anti escaras.

Garantia:

Período de 3 anos a contar desde a data de compra. A garantia não cobre o desgaste normal do produto, bem como utilização inapropriada do mesmo.

Para reclamação, contactar o ponto de venda onde foi adquirida a almofada, sendo obrigatória, a apresentação de comprovativo de compra com data e a informação do Lote do artigo.

Símbolos e Legenda:

	Atenção. Leia as Instruções em primeiro lugar.
	Fabricante
LOTE	Lote
REF	Referência dentro da Gama EvoluXion
	Leia as Instruções em primeiro lugar.
CE	Certificado em conformidade com a Diretiva 2017/745/EU

Coussins anti-Escarres :

Les coussins anti-escarres préviennent l'apparition des ulcères de pression, qui surviennent en raison de la permanence du corps dans la même position pendant de longues périodes. Les escarres apparaissent principalement dans les zones de proéminence osseuse et les points d'appui du corps, tels que les talons, les fessiers, les épaules, les genoux, les coudes et le bassin. Une pression excessive sur un point du corps limite l'apport de sang à cette même zone et par conséquent à l'oxygène, provoquant des rougeurs, la destruction du derme / épiderme et par conséquent des plaies superficielles ou profondes.

Afin d'éviter l'apparition des ulcères de pression, les soignants doivent utiliser différentes solutions : changer régulièrement le positionnement du corps ; Utilisez des coussins ou des dispositifs qui minimisent la pression à chaque point ; Utilisez des crèmes hydratantes pour la peau.

Sélection du modèle et indications d'utilisation :

Évaluation de risque des ulcères de pression (Braden ou Norton) et le poids de l'utilisateur.

Les coussins d'assise EvoluXion conviennent aussi bien aux fauteuils roulants qu'aux sièges conventionnels, tels que les canapés, les chaises, etc.

Classement :

Les coussins d'assise EvoluXion sont considérés comme des dispositifs médicaux de classe I conformément à la directive 2017/745/EU.



Evoluxion Health, Lda
Rua Hermano Neves, 18 – 3º Piso – E7
1600-477 Lisboa
Portugal
export@evoluxionhealth.com
www.evoluxionhealth.com

Modèle	Taille	REF.	Poids maximum utilisateur	Indications et composition	Degré de risque*
+Confort Carré	42X42X8 cm	EV100	90 kg	Confort et prévention des escarres. 3 couches : 2cm visco 60Kg/m3 de densité + 3cm HR Foam 33Kg/m3 de densité +3cm HR Foam 35Kg/m3 de densité. Housse en PU.	Moyenne/Basse
+Confort Forme de fer à cheval	42X42X8 cm	EV105	90kg	Confort et prévention des escarres. 3 couches : 2cm visco 60Kg/m3 de densité + 3cm HR Foam 33Kg/m3 de densité +3cm HR Foam 35Kg de densité. Housse en PU.	Moyenne/Basse
+Confort Rond avec Trou	Ø42X8 cm	EV110	90kg	Confort et prévention des escarres. 3 couches : 2cm visco 60Kg/m3 de densité + 3cm HR Foam 33Kg/m3 de densité +3cm HR Foam 35Kg/m3 de densité. Housse en PU.	Moyenne/Basse

Nettoyage et entretien :

Maintenance :

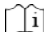
Tous les coussins apportent une housse amovible, ce qui vous permet de laver. Il peut être lavé à la main à l'eau froide, à l'aide de produits non abrasifs ou peut être lavé en machine d'un programme pour les vêtements délicats, froids et sans centrifugeuse. Il est recommandé d'utiliser un filet de sécurité afin d'éviter la déformation du couvercle pendant le lavage.

Sécher en position horizontale ;

Ne pas utiliser de lixiviation ;

Ne repassez pas.

Noyau de coussin : Bloc de mousse viscoélastique - Ne pas mouiller.

* - Table Braden o Norton 



Sécurité:

Assurez-vous que le coussin s'adapte correctement au siège.

Stockage:

Rangez le coussin de préférence horizontalement, en évitant l'exposition au soleil et l'humidité.

Précautions:

- Éviter le contact du coussin avec des solvants, des produits corrosifs, des décapants et des objets tranchants.
- Vérifiez régulièrement l'usure normale du coussin, comme les modifications d'apparence, les pièges et/ou les trous possibles.
- Éviter tout contact prolongé avec des liquides.
- Évitez l'exposition au soleil;
- Évitez l'humidité;
- Effectuer régulièrement un contrôle visuel de l'état du coussin, car le vieillissement et l'usure du coussin compromettent les propriétés du coussin et, par conséquent, sa fonction d'anti-escarres.

Garantie:

Période de 3 ans à compter de la date d'achat. La garantie ne couvre pas l'usure normale du produit, ainsi que l'utilisation inappropriée du produit.

Pour toute réclamation, contactez le point de vente où le coussin a été acheté, étant obligatoire, la présentation d'une preuve d'achat avec date et les informations du Lot article.

Symboles et légendes

	Attention. Lisez d'abord les instructions.
	Fabricant
LOTE	Lot
REF	Référence dans la gamme EvoluXion
	Lisez d'abord les instructions.
CE	Certifié conforme à la directive 2017/745/EU

Cuscini anti-ulcera:

I cuscini anti-ulcera prevengono la comparsa di ulcere da pressione, che si presentano a causa della permanenza del corpo nella stessa posizione per lunghi periodi di tempo. Le ulcere da pressione compaiono principalmente nelle aree di prominenza ossea e nei punti di supporto del corpo, come talloni, glutei, spalle, ginocchia, gomiti e bacino. L'eccessiva pressione su un punto del corpo limita l'apporto di sangue a quella stessa zona e di conseguenza di ossigeno, causando arrossamenti, distruzione del derma/epidermide e di conseguenza ferite superficiali o profonde.

Al fine di evitare la comparsa di ulcera, i caregiver dovrebbero utilizzare diverse soluzioni: Cambiare regolarmente il posizionamento del corpo; Utilizzare cuscini o dispositivi che riducano al minimo la pressione in ogni punto di supporto; Utilizzare creme idratanti per la pelle.

Selezione del modello e indicazioni di utilizzo:

Secondo il rischio di ulcera (Braden o Norton) e il peso dell'utente.

I cuscini di seduta Evoluxion sono adatti sia per sedie a rotelle che per sedili convenzionali, come divani, sedie, ecc.

Classificazione:

I cuscini Evoluxion sono considerati dispositivi medici di classe I, ai sensi della direttiva 2017/745/EU.



Evoluxion Health, Lda
Rua Hermano Neves, 18 – 3º Piso – E7
1600-477 Lisboa
Portugal
export@evoluxionhealth.com
www.evoluxionhealth.com

Modello	Dimensioni	REF.	Peso massimo usato	Indicazioni e composizione	Grado di rischio*
+Confort Quadrato	42X42X8 cm	EV100	90 kg	Comfort e prevenzione delle ferite. Tre strati: 2cm 60Kg/m3 densità Memory Foam + 3cm 33Kg/m3 densità HR foam+3cm 35Kg/m3 densità HR Foam, rivestimento in tessuto PU.	Medio/Basso
+Confort Forma a ferro di cavallo	42X42X8 cm	EV105	90kg	Comfort e prevenzione delle ferite. Tre strati: 2cm 60Kg/m3 densità Memory Foam + 3cm 33Kg/m3 densità HR foam+3cm 35Kg/m3 densità HR Foam, rivestimento in tessuto PU.	Medio/Basso
+Confort Rotondo	∅42X8 cm	EV110	90kg	Comfort e prevenzione delle ferite. Tre strati: 2cm 60Kg/m3 densità Memory Foam + 3cm 33Kg/m3 densità HR foam+3cm 35Kg/m3 densità HR Foam, rivestimento in tessuto PU.	Medio/Basso

Pulizia e manutenzione:

Copertura:

Tutti i cuscini portano una copertura rimovibile, che consente di lavare. Può essere lavato a mano con acqua fredda, utilizzando prodotti non abrasivi o può essere lavato in macchina, utilizzando un programma per indumenti delicati, freddi e senza centrifughe. Si consiglia di utilizzare una rete di sicurezza per evitare la deformazione del coperchio durante il lavaggio.

Asciugare in posizione orizzontale;

Non usare candeggina;

Non stirare.

Nucleo dei cuscini: blocco di schiuma viscoelastica - Non bagnare.

* - Tabella Braden o Norton 

**Sicurezza:**

Assicurati che il cuscino si adatti correttamente al sedile.

Immagazzinamento:

Conservare il cuscino preferibilmente orizzontalmente, evitando l'esposizione al sole e l'umidità.

Precauzioni:

- Evitare il contatto del cuscino con solventi, prodotti corrosivi, stripper e oggetti appuntiti.
- Controllare regolarmente la normale usura del cuscino, come modifiche all'aspetto, possibili trappole e/o fori.
- Evitare il contatto prolungato con liquidi.
- Evitare l'esposizione al sole;
- Evitare l'umidità;
- Effettuare regolarmente un controllo visivo delle condizioni del cuscino, in quanto l'invecchiamento e l'usura del cuscino compromettono le proprietà del cuscino, e di conseguenza la sua funzione di anti-ulcera.

Garanzia:

Periodo di 3 anni dalla data di acquisto. La garanzia non copre la normale usura del prodotto, nonché l'uso inappropriato del prodotto.

Per reclamo, contattare il punto vendita in cui è stato acquistato il cuscino, essendo obbligatoria, la presentazione della prova d'acquisto con data e le informazioni dell'articolo Numero di serie.

Simboli e legenda:

	Attenzione. Leggi prima le istruzioni.
	Fabbricante
LOTE	Numero di serie.
REF	Riferimento della gamma EvoluXion
	Leggi prima le istruzioni.
CE	Certificato secondo la direttiva 2017/745/EU

Anti-Dekubitus Kissen:

Die Anti-dekubitus-Kissen verhindern das Auftreten von Druckgeschwüren, die aufgrund der Dauerhaftigkeit des Körpers in der gleichen Position für lange Zeiträume entstehen. Druckgeschwüre treten hauptsächlich in Bereichen mit knöcherner Prominenz und Stützpunkten des Körpers auf, wie Fersen, Gesäßmuskeln, Schultern, Knien, Ellbogen und Becken. Übermäßiger Druck auf einen Punkt des Körpers beschränkt die Aufnahme von Blut auf denselben Bereich und folglich Sauerstoff, was zu Rötungen, Zerstörung der Dermis / Epidermis und folglich zu oberflächlichen oder tiefen Wunden führt.

Um das Auftreten von Druckgeschwüren zu vermeiden, sollten Pflegekräfte verschiedene Lösungen verwenden: Ändern Sie regelmäßig die Positionierung des Körpers; Verwenden Sie Kissen oder Geräte, die den Druck an jedem Punkt der Unterstützung minimieren. Verwenden Sie feuchtigkeitsspendende Hautcremes.

Modellauswahl und Verwendungshinweise:

Je nach Risiko von Druckgeschwüren (Braden oder Norton) und Gewicht des Benutzers.

EvoluXion Sitzkissen eignen sich sowohl für Rollstühle als auch für herkömmliche Sitze wie Sofas, Stühle.

Klassifikation:

EvoluXion Sitzpolster gelten als Medizinprodukte der Klasse, I gemäß der Richtlinie 2017/745/EU.



Evoluxion Health, Lda
Rua Hermano Neves, 18 – 3º Piso – E7
1600-477 Lisboa
Portugal
export@evoluxionhealth.com
www.evoluxionhealth.com

Modell	Dimensionen	REF.	Max. gewicht.	Indikationene und Zusammensetzung	Grad des Risikos*
+Confort Quadratisch	42X42X8 cm	EV100	90 kg	Komfort und Wundvorbeugung. Drei Schichten: 2cm 60Kg/m3 Dichte Cut Memory Foam + 3cm 33Kg/m3 Dichte Cut PU-Schaum + 3cm 35Kg/m3 Dichte Cut PU-Schaum, PU-Stoffbezug.	Mittel/Niedrig
+Confort Hufeisenform	42X42X8 cm	EV105	90kg	Komfort und Wundvorbeugung. Drei Schichten: 2cm 60Kg/m3 Dichte Cut Memory Foam + 3cm 33Kg/m3 Dichte Cut PU-Schaum + 3cm 35Kg/m3 Dichte Cut PU-Schaum, PU-Stoffbezug.	Mittel/Niedrig
+Confort Rund	Ø42X8 cm	EV110	90kg	Komfort und Wundvorbeugung. Drei Schichten: 2cm 60Kg/m3 Dichte Cut Memory Foam + 3cm 33Kg/m3 Dichte Cut PU-Schaum + 3cm 35Kg/m3 Dichte Cut PU-Schaum, PU-Stoffbezug.	Mittel/Niedrig

Reinigung und Wartung:

Tragetasche:

Alle kissen bringen einen abnehmbaren Bezug mit, mit dem Sie waschen können. Es kann von Hand mit kaltem Wasser gewaschen werden, mit nicht abrasiven Produkten oder kann in der Maschine gewaschen werden, mit einem Programm für empfindliche, kalte und zentrifugenfremie Kleidung. Es wird empfohlen, ein Sicherheitsnetz zu verwenden, um eine Verformung der Abdeckung während des Waschens zu vermeiden.

- Trocken in horizontaler Position;
- Verwenden Sie keine Laugung;
- Nicht bügeln.

Kissenkern: Viskoelastischer Schaumblock - Nicht nass machen.

* - Tabelle Braden o Norton





Sicherheit:

Stellen Sie sicher, dass das Kissen richtig zum Sitz passt.

Lagerung:

Lagern Sie das Kissen vorzugsweise horizontal und vermeiden Sie Sonneneinstrahlung und Feuchtigkeit.

Vorsichtsmaßnahmen:

- Vermeiden Sie den Kontakt des Kissens mit Lösungsmitteln, korrosiven Produkten, und scharfen Gegenständen.
- Überprüfen Sie regelmäßig den normalen Verschleiß des Kissens, z. B. Änderungen des Aussehens, mögliche Schlingen und / oder Löcher.
- Vermeiden Sie längeren Kontakt mit Flüssigkeiten.
- Vermeiden Sie Sonneneinstrahlung;
- Vermeiden Sie Feuchtigkeit;
- Führen Sie regelmäßig eine visuelle Kontrolle des Zustands des Kissens durch, da die Alterung und der Verschleiß des Kissens die Eigenschaften des Kissens und folglich seine Funktion als Anti-dekubitus beeinträchtigen.

Garantie:

Zeitraum von 3 Jahren ab Kaufdatum. Die Garantie deckt nicht die normale Abnutzung des Produkts sowie die unsachgemäße Verwendung des Produkts ab.

Für eine Reklamation wenden Sie sich an die Verkaufsstelle, an der das Kissen gekauft wurde, da dies obligatorisch ist, die Vorlage eines Kaufbelegs mit Datum und die Informationen des Seriennummer.

Symbole und Legende

	Aufmerksamkeit. Lesen Sie zuerst die Anweisungen.
	Hersteller
LOTE	Seriennummer
REF	Referenz innerhalb der EvoluXion Reihe
	Lesen Sie zuerst die Anweisungen.
CE	Zertifiziert nach Richtlinie 2017/745/EU



Evolution Health, Lda
Rua Hermano Neves, 18 – 3º Piso – E7
1600-477 Lisboa
Portugal
export@evoluxionhealth.com
www.evoluxionhealth.com