

SISTEMA DE ALARME PORTÁTIL

Manual do utilizador

Por favor, leia atentamente as instruções antes de utilizar. Guardar este folheto.

O sistema de alarme portátil SOS (número de peça 25583) foi concebido para alertar a ajuda doméstica quando uma pessoa se encontra em dificuldades.

Lista de artigos incluídos na embalagem :

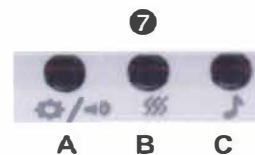
- Uma base portátil.
- Um pendente de aviso com um cordão de segurança à volta do pescoço.
- Alimentação para a base: 2 pilhas AAA LR03 (não incluídas).
- Alimentação do pendente: 1 pilha 23A 12V (incluída).
- Distância de funcionamento: até SOM sem obstáculos

Instalações e ajustes

Retirar o produto da sua embalagem e verificar se todos os componentes estão incluídos.



- 1 -



- 1 Base portátil (receptor).
- 2 Botão STOP.
- 3 Locutor /Orador
- 4 Indicador LED.
- 5 Botão de alerta SOS (transmissor).
- 6 Compartimento da bateria do receptor.
- 7 Botões de configuração

Passo 1: Inserir as baterias na base portátil.

Para aceder ao compartimento da bateria (6) e aos botões de ajuste (7) na parte de trás da unidade base portátil ortable (1). Deslize o clipe para baixo como mostrado (Fig.1) e retire-o.

Cuidado: Não levantar o clipe, pois pode danificá-lo.

- 2 -

Depois deslizar a tampa da bateria para baixo e inserir 2 pilhas AAA LR03. Certificar-se de que as baterias estão polarizadas correctamente. Um sinal sonoro soará e o indicador LED (4) acender-se-á e depois apagar-se-á: isto confirma que a base está a funcionar correctamente. Utilizar apenas pilhas alcalinas novas e de alta qualidade.

Fig. 1 :



Passo 2: Ajustes de toque e vibração.

Os botões de ajuste (7) são utilizados para seleccionar o toque de campainha, o volume de toque e o vibração

- Prima o botão (C) em sucessão para seleccionar entre quatro tons de toque diferentes.
- Prima o botão (A) sucessivamente para seleccionar o volume de toque de quatro níveis sonoros até 10 dB. Mais um modo silencioso.
- Em seguida, pressionar o botão (B) sucessivamente para activar ou desactivar a vibração. A base vibra quando o modo é activado.

- 3 -

Atenção: Se ao seleccionar o som de toque com botão (C) e/ou ao seleccionar o volume com botão (A) não for emitido nenhum som, isto significa que o modo silencioso está seleccionado. Assim, a estação base portátil não tocará quando o botão SOS for premido.

Passo 3: Emparelhar o transmissor com o receptor.

Quando as escolhas de configuração tiverem sido seleccionadas, colocar o botão SOS ao lado da base portátil. Manter premido o botão (A) até o sinal sonoro ser ouvido. Depois premir brevemente o botão SOS: são emitidos dois bipes para confirmar o emparelhamento entre o transmissor e o receptor com as configurações seleccionadas.

Quando as configurações e o emparelhamento estiverem completos, substituir a tampa da bateria. Finalmente, recolocar o clipe do cinto: posicionar os entalhes do clipe nas ranhuras inferiores (na parte de trás da base portátil). Em seguida, deslizar o clipe para o topo.

Passo 4 : Utilização.

- Colocar o botão SOS (5) à volta do pescoço da pessoa com o cordão de segurança.

- pressionar o botão SOS (5) para activar o alerta: a estação base (1) irá tocar e/ou vibrar (dependendo das definições) e o indicador LED (4) irá piscar.

- Deslize o botão STOP (2) para desligar o alerta

- 4 -

A base portátil (1) pode ser colocada num bolso ou fixada com o clipe do cinto.

Atenção: A distância operacional entre o botão (5) e a base portátil (1) é de 50 M sem obstáculos.

Atenção: O botão STOP (2) só pode ser usado para parar a campainha e/ou o vibrador quando estão a soar. A posição do botão STOP (para cima ou para baixo) não afecta a recepção do do alarme.

Passo 5: Trocar as pilhas.

Se o botão SOS (5) não activar a base, a bateria no pendente está descarregada. Trocar a bateria. Para tal, usar uma chave de fendas fina e plana para colocar no entalhe dedicado (localizado debaixo do pingente). o entalhe dedicado (localizado debaixo do pingente): pressione para abrir e retire suavemente a tampa. e substitua por uma nova. Observar as polaridades. Substituir a capa. Se a unidade base portátil (1) não receber um sinal do botão SOS (5), as baterias da unidade base estão descarregadas. Trocar as baterias como descrito no passo 1.

Atenção: Ao mudar as pilhas, as configurações e o emparelhamento não são guardados. Siga as instruções dos passos 2 e 3 para efectuar novamente as configurações e o emparelhamento.

— 5 —

Condições de utilização e segurança

Utilizar o sistema de alarme para o fim a que se destina.

Manter o produto afastado de áreas húmidas e fontes de líquido.

Não colocar o produto na água.

Não modificar a estrutura do produto e não o reparar você mesmo.

O fabricante não é responsável por danos no produto devido a má utilização ou manutenção. Manter fora do alcance das crianças.

Resolução dos problemas encontrados

— 6 —

Defeitos observados	Soluções
A base portátil não funciona	<ul style="list-style-type: none"> - Utilizar apenas pilhas alcalinas novas. Não utilizar pilhas recarregáveis. - Verificar se as pilhas estão correctamente instaladas. Observar a polaridade correcta. - Verificar se o LED (4) se acende quando o botão SOS é premido. Isto significa que a estação base está a funcionar correctamente e está a receber o sinal do botão - Verificar se o modo silencioso não foi seleccionado durante as definições no passo 2. - Verificar o volume do alarme no passo 2 - Verificar a distância operacional entre o pingente e a base
O pingente não funciona	<ul style="list-style-type: none"> - Verificar se a película protectora da bateria foi retirada - Utilizar apenas uma nova pilha alcalina e não uma pilha recarregável - Verificar se a bateria está correctamente instalada. Observar a polaridade correcta. - Verificar a distância operacional entre o pingente e a base. - Verificar se o pingente está correctamente emparelhado com a base portátil.
O sinal sonoro ou a vibração não funciona.	<ul style="list-style-type: none"> - Verificar se o modo silencioso não foi seleccionado durante as definições no passo 2. - Verificar o volume do alarme no passo 2. - Verificar se a vibração foi ativada durante as definições no passo 2.
O emparelhamento não funciona	<ul style="list-style-type: none"> - Verificar se o botão (5) está posicionado ao lado da base portátil (1). - Respetar as instruções do Passo 3.

— 7 —

NB: Os produtos eléctricos e electrónicos no fim do seu ciclo de vida podem ter efeitos sobre o ambiente e a saúde humana. Não os deite fora com os seus com os seus resíduos domésticos mas nos pontos de recolha os pontos de recolha previstos para o efeito.

As pilhas nunca devem ser deitadas fora ou incineradas, mas eliminadas de acordo com os regulamentos locais sobre resíduos químicos. Este produto é um produto compatível com WEEE e ROHS - ao eliminar este produto, por favor observe - leis ou regulamentos locais

Numa abordagem ecológica, limitamos

a impressão em papel dos avisos.

No entanto, estes estão disponíveis em versões digitais em vários

tangues em versão digital. Por favor, digitalize o código QR ou contacte o seu distribuidor.

— 8 —



Notice 25583



Imported by:

417 International 44000 2nd Floor